

Coronado

North Coast Resort

Coronado North Coast Resort is a place where you can purify your mind and relax. The pristine beauty of the clear water beach guarantees the serenity, which is the heart of our experience. Communion with nature, family, and friends while having your meal in the beach restaurant and café makes your holiday memorable. Thus, Coronado North Coast was exclusively designed for those who seek the finer things in life.

إذا أردت تصفية ذهنك وتبحث عن الاسترخاء منتجع كورونادو هو وجهتك لذلك. حيث سحر الشاطئ ذو المياه الشفافة الذي يضمن لك صفاء الذهن، والاستمتاع بالطبيعة، والتواصل مع العائلة والأصدقاء أثناء تناول وجبتك المفضلة في مطعمنا على الشاطئ مما يجعل عطلتك لا تنسى. منتجع كورونادو صمم خصيصا لمن يريدون الإستمتاع بأفضل ما في الحياة.

CORONADO

Marsa Matruh

El Dabaaa

Air Port

Alexandria

Cairo

Whether you are planning a long summer
holiday or a weekend,

We are your gateway...

Location: kilo 164
From Cairo: 321 km
From Matrouh: 133 km
From Cairo "new road": 237 km

Location

Layout

Purify your mind ...

Great attention has been dedicated to ensure the maximum functionality with refined elegance in luxurious designs and facilities. With 600M beachfront and 320M depths, the master plan of the resort is designed to allow each and every residential unit to enjoy a spectacular sea view.

قد اولينا إهتماماً كبيراً لضمان أقصى قدر من الرقي والفخامة في التصميم؛ على شاطئ عمقه ٣٢٠ م ويمتد ل ٦٠٠ م، صممنا القرية بحيث تتمكن كل وحدة سكنية من الاستمتاع بمنظر البحر الرائع.

Services



Our wide ranges of facilities are guaranteed to make you stay enjoyable.

خدماتنا المتنوعة تضمن لك إقامة ممتعة.

Services



Every zone has its own uniquely designed swimming pool with kids 'area.
Our beach restaurant is designed on a sea rock to take you to an inside view experience

صممت حمامات السباحة في كل منطقة بشكل فريد و معها جزء مخصص للأطفال لضمان سلامتهم
لكي تكمل تجربة الأسترخاء صممنا مطعم الشاطئ على صخرة البحر

Services



Enjoy the maximum standard of luxury on the beach seating areas accompanied by your favorite flavor of our various restaurant and cafes

استمتع بأقصى درجات الرفاهية على الشاطئ برفقة مختلف المطاعم و المقاهى لتناسب مختلف الأنواع

Sol



Resort's first type "Sol" consists of two floor and three floor buildings, two units in each floor with different areas and designs

الطراز الأول " Sol " يتكون من طابقين أو ثلاثة كل طابق به وحدتان سكنيتان مختلفتان في التصميم والمساحة



Ground Floor

Ground Floor

145 & 135 M²

Master Bedroom	4.75 * 3.52
Bedroom(A)	4.56 * 3.20
Bedroom(B)	3.95 * 3.00
Kitchen	2.50 * 3.00
Reception	4.01 * 3.20
Dining	4.01 * 2.48
Bathroom	2.00 * 1.88
Terrace	1.50 * 4.46



First Floor

145 & 135 M²

Master Bedroom	3.52 * 5.26
Bedroom(A)	3.20 * 3.44
Bedroom(B)	3.95 * 3.00
Kitchen	2.10 * 3.12
Reception	4.01 * 5.38
Dining	3.12 * 3.35
Bathroom	1.88 * 2.00
Terrace	1.50 * 4.46



Second Floor

145 & 135 M²

Master Bedroom	3.52 * 5.26
Bedroom(A)	3.20 * 3.44
Bedroom(B)	3.95 * 3.00
Kitchen	2.50 * 3.00
Reception	4.01 * 3.20
Dining	4.01 * 2.48
Bathroom	1.88 * 2.00
Terrace	1.50 * 4.46



Roof plan

55 & 50 M²

Bedroom(A)	3.20 * 3.44
Bedroom(B)	3.95 * 3.00
Bathroom	1.88 * 2.00

Arena



Resort's first type "Arena" consists of two floor and three floor buildings, four units in each floor with different areas and designs

الطراز الثاني " Arena " يتكون من طابقين أو ثلاثة كل طابق به أربعة وحدات سكنية مختلفة في التصميم والمساحة



Ground Floor

Ground Floor

145 & 135 M²

Master Bedroom	4.33 * 5.26 / 4.75 * 3.52
Bedroom(A)	3.44 * 4.01 / 4.56 * 3.20
Bedroom(B)	3.95 * 3.00 / 3.95 * 3.00
Kitchen	2.10 * 2.93 / 2.50 * 3.00
Reception	4.01 * 5.38 / 4.01 * 3.20
Dining	3.12 * 3.35 / 4.01 * 2.48
Bathroom	1.89 * 2.00 / 2.00 * 1.88
Terrace	1.50 * 4.46 / 1.50 * 4.46



Second Floor

145 & 135 M²

Master Bedroom	4.33 * 5.26 / 3.52 * 5.26
Bedroom(A)	4.01 * 3.44 / 3.20 * 3.44
Bedroom(B)	3.95 * 3.00 / 3.95 * 3.00
Kitchen	2.50 * 3.00 / 2.50 * 3.00
Reception	4.01 * 3.20 / 4.01 * 3.20
Dining	4.01 * 2.48 / 4.01 * 2.48
Bathroom	1.89 * 2.00 / 1.89 * 2.00
Terrace	1.50 * 4.46 / 1.50 * 4.46



First Floor

145 & 135 M²

Master Bedroom	4.33 * 5.26 / 3.52 * 5.26
Bedroom(A)	3.44 * 4.01 / 3.20 * 3.44
Bedroom(B)	3.95 * 3.00 / 3.95 * 3.00
Kitchen	2.10 * 2.93 / 2.10 * 3.12
Reception	4.01 * 5.38 / 4.01 * 5.38
Dining	3.12 * 3.35 / 3.12 * 3.35
Bathroom	1.89 * 2.00 / 1.89 * 2.00
Terrace	1.50 * 4.46 / 1.50 * 4.46



Roof plan

55 & 50 M²

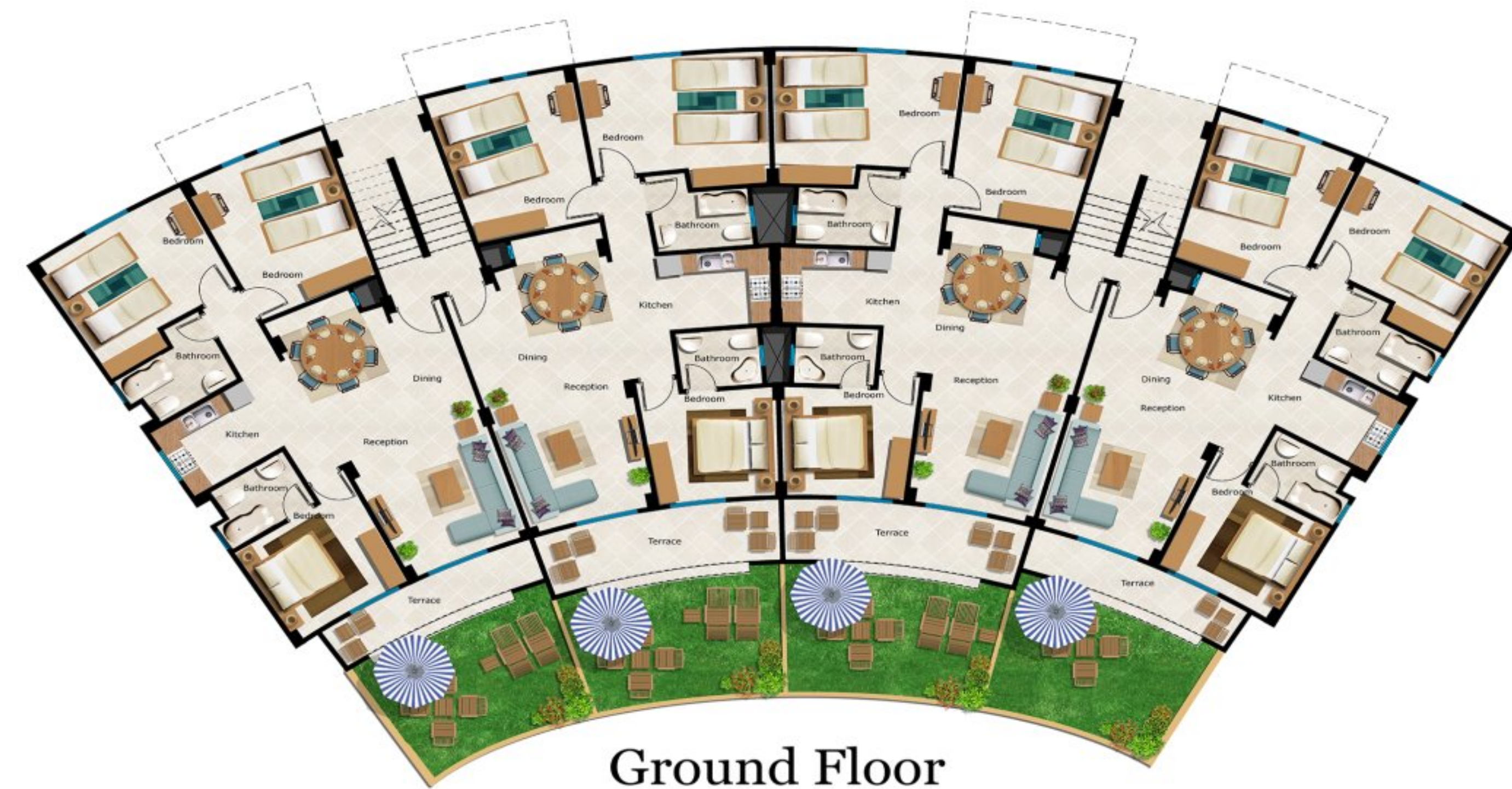
Bedroom(A)	4.01 * 3.44 / 3.20 * 3.44
Bedroom(B)	3.95 * 3.00 / 3.95 * 3.00
Bathroom	1.89 * 2.00 / 1.89 * 2.00

Rocio

Purify your mind

Resort's first type "Rocio" consists of two floor and three floor buildings, four units in each floor with different areas and designs.

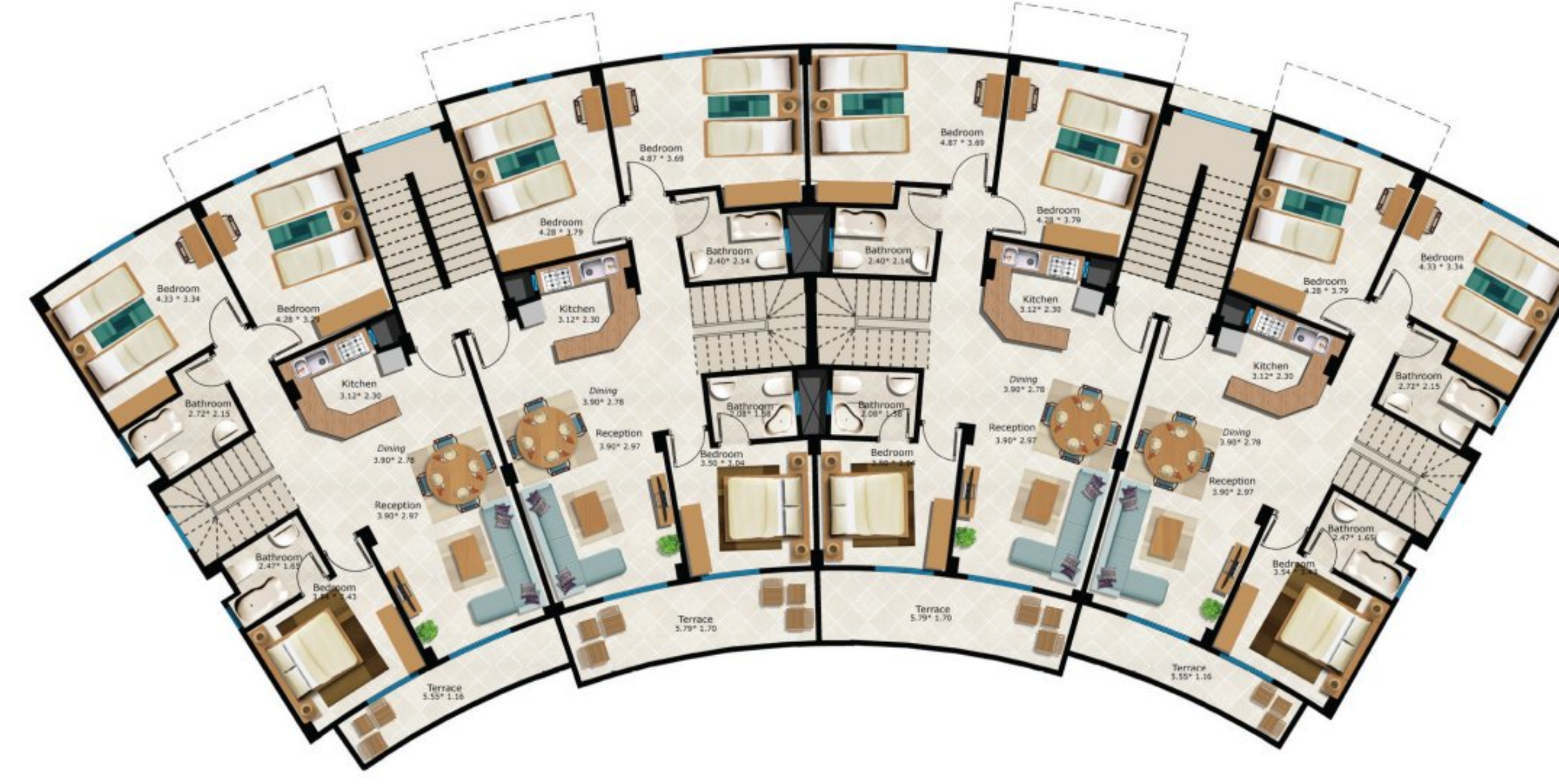
الطراز الثالث " Rocio " يتكون من طابقين أو ثلاثة كل طابق به أربعة وحدات سكنية مختلفة في التصميم والمساحة



Ground Floor

135 M²

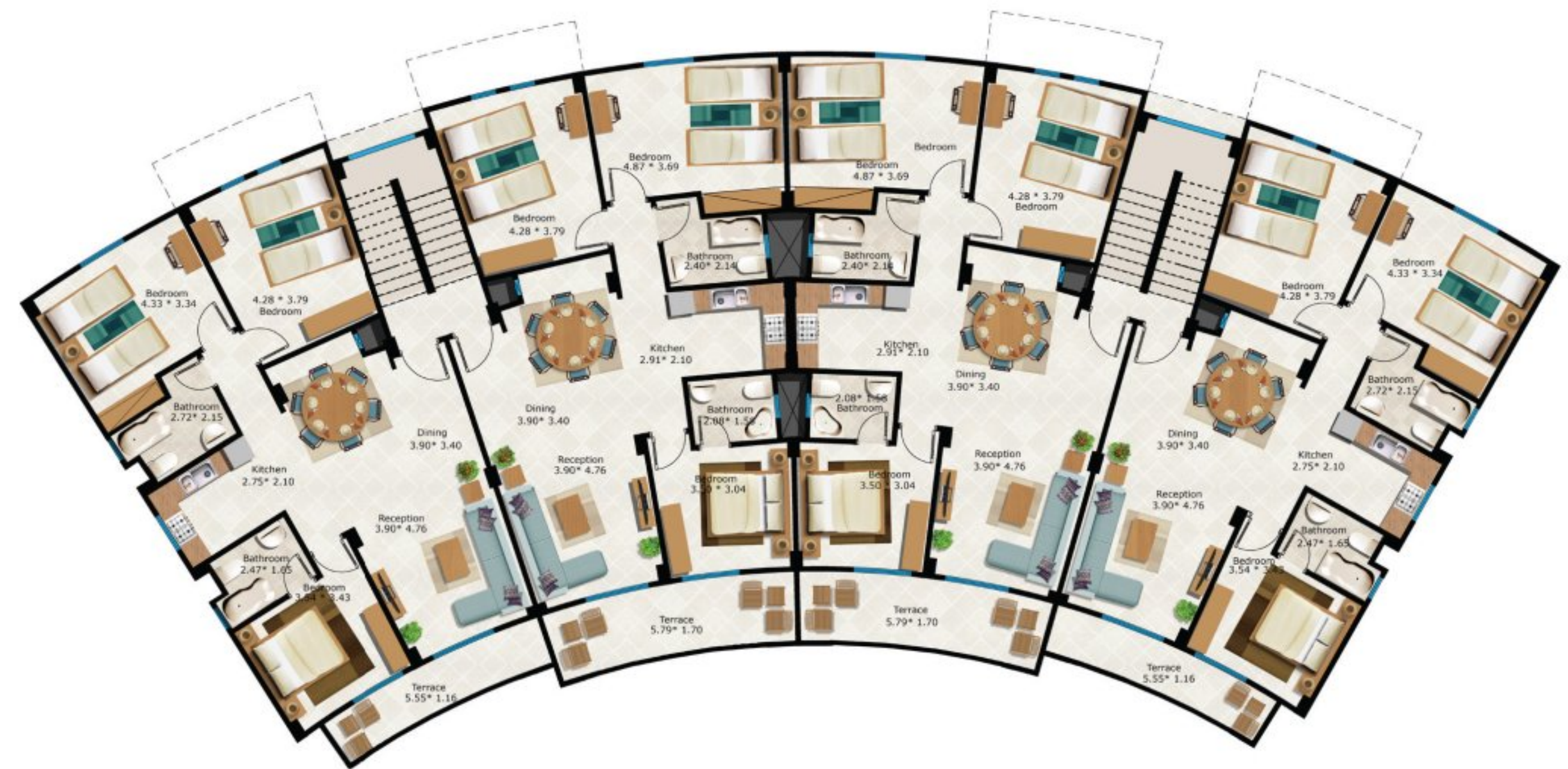
Master Bedroom	3.43* 3.54 / 3.43* 3.54
Bedroom(A)	4.28 *3.79 / 4.28 *3.79
Bedroom(B)	3.69 *4.87 / 4.33 *3.34
Kitchen	2.10 *2.91 / 2.10 * 2.75
Reception	3.90 * 4.76 / 3.90 * 4.76
Dining	3.90 * 3.40 / 3.90 * 3.40
Bathroom	1.59 *2.08 / 2.15 * 2.72
	2.14 *2.40 / 1.65 * 2.47
Terrace	1.70 *5.79 / 1.16 * 5.55



Second Floor

135 M²

Master Bedroom	3.43* 3.54 / 3.43* 3.54
Bedroom(A)	4.28 *3.79 / 4.28 *3.79
Bedroom(B)	3.69 *4.87 / 4.33 *3.34
Kitchen	2.30 * 3.12 / 2.30 * 3.12
Reception	3.90 * 2.97 / 3.90 * 2.97
Dining	3.90 *2.78 / 3.90 *2.78
Bathroom	1.59 *2.08 / 2.15 * 2.72
	2.14 *2.40 / 1.65 *2.47
Terrace	1.70 *5.79 / 1.16 * 5.55



First Floor

135 M²

Master Bedroom	3.43* 3.54 / 3.43* 3.54
Bedroom(A)	4.28 *3.79 / 4.28 *3.79
Bedroom(B)	3.69 *4.87 / 4.33 *3.34
Kitchen	2.10 *2.91 / 2.10 * 2.75
Reception	3.90 * 4.76 / 3.90 * 4.76
Dining	3.90 * 3.40 / 3.90 * 3.40
Bathroom	1.59 *2.08 / 2.15 * 2.72
	2.14 *2.40 / 1.65 * 2.47
Terrace	1.16 * 5.55



Roof plan

135 M²

Bedroom(A)	4.28 *3.79 / 4.28 *3.79
Bedroom(B)	3.69 *4.87 / 4.33 *3.34
Bathroom	2.14 *2.40 / 2.15 * 2.72



Sketch your dreams